

# ARA Thunersee / Abwassermengen-Messung 2008/2009/2010

## Verteiler der Betriebskosten 2012

inkl. Abwasserfonds

**Betrieb**

Subregionen Verbandsmitglieder		Messwerte Trockenwettermessungen			Mittelwert 3 Jahre	% -Anteile	Budget Betriebskosten
		2008	2009	2010			
<b>Innertport</b>							
Därstetten	+	123	168	169	153	0.483703	26'117.55
Diemtigen	+	552	655	672	626	1.979071	106'859.95
Erlenbach	+	346	339	343	343	1.084379	58'551.05
Oberwil	+	80	87	99	89	0.281370	15'192.55
<b>Ostamt</b>							
Buchholterberg	-	237	205	203	215	0.679713	36'701.10
Eriz		26	26	26	26	0.082198	4'438.25
Fahrni	+	186	195	149	177	0.559578	30'214.40
Heimberg	+	1'528	1'527	1'604	1'553	4.909740	265'101.45
Homberg	+	62	63	77	67	0.211818	11'437.10
Horrenbach-Buchen		11	11	11	11	0.034776	1'877.75
Oberlangenegg	-	113	83	88	95	0.300338	16'216.75
Schwendibach	-	75	39	19	44	0.139104	7'510.90
Steffisburg	+	4'361	4'198	4'734	4'431	14.008409	756'384.05
Unterlandenegg	-	59	125	98	94	0.297177	16'046.05
Wachseldorn		11	11	11	11	0.034776	1'877.75
<b>Seeufer links</b>							
Aeschi	-	524	458	417	466	1.473238	79'547.50
Frutigen	+	85	80	77	81	0.256078	13'826.95
Krattigen	+	384	354	362	367	1.160254	62'647.90
Niederstocken	-	37	36	35	36	0.113812	6'145.30
Oberstocken	-	28	27	26	27	0.085359	4'609.00
Reichenbach	+	874	816	793	828	2.617685	141'341.90
Reutigen	-	133	129	130	131	0.414151	22'362.05
Spiez	+	5'402	5'629	5'391	5'474	17.305808	934'427.10
Wimmis	+	517	609	544	557	1.760931	95'081.45
Zwieselberg		39	38	39	39	0.123297	6'657.40
<b>Seeufer rechts</b>							
Beatenberg	-	24	24	15	21	0.066391	3'584.75
Heiligenschwendi	+	292	288	325	302	0.954760	51'552.25
Hilterfingen	+	794	831	807	811	2.563940	138'439.95
Oberhofen	+	478	566	489	511	1.615504	87'229.15
Sigriswil	+	1'503	1'541	1'372	1'472	4.653663	251'274.50
<b>Thun</b>							
Thun	-	11'242	9'900	9'803	10'315	32.610414	1'760'799.30
<b>Westamt</b>							
Amsoldingen	+	247	195	228	223	0.705005	38'066.70
Höfen	-	58	53	48	53	0.167557	9'047.25
Forst-Längenbühl		7	7	7	7	0.022130	1'194.90
Thierachern	+	405	350	379	378	1.195030	64'525.65
Uebeschi	-	80	64	62	69	0.218140	11'778.50
Uetendorf	+	1'033	1'101	1'543	1'226	3.875944	209'281.60
Uttigen	+	334	272	299	302	0.954760	51'552.30
<b>Total</b>		<b>32'290</b>	<b>31'100</b>	<b>31'494</b>	<b>31'631</b>	<b>100.000000</b>	<b>5'399'500.00</b>

# ARA Thunersee / Pflichtabwassermengen

## Verteiler der Projektkosten 2012

## Projekte

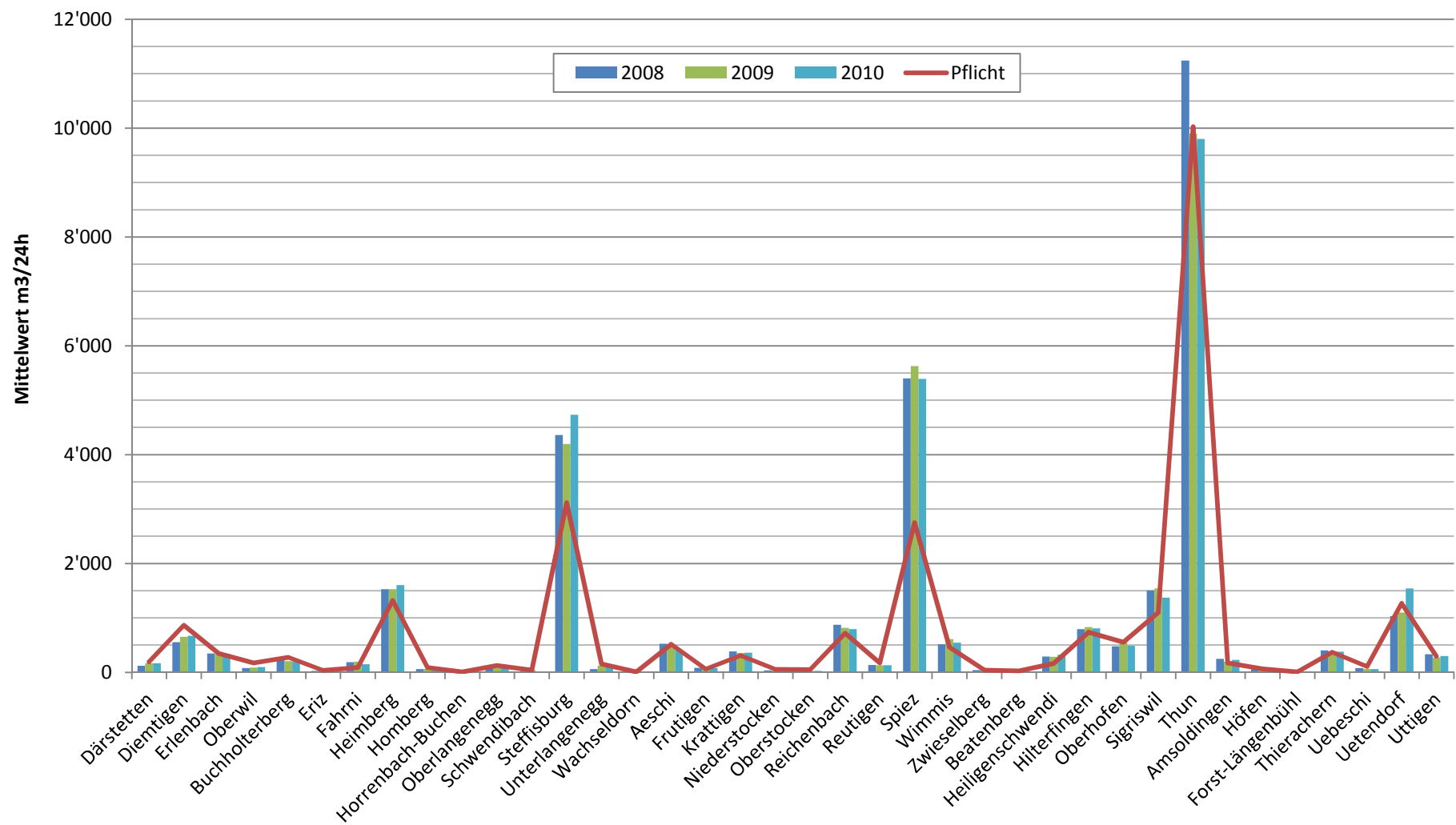
Subregionen Verbandsmitglieder		Pflichtabwasser- menge 2011	%-Anteile	Budget Projektkosten
<b>Innertport</b>				
Därstetten		191	0.710486	16'270.15
Diemtigen		866	3.221367	73'769.30
Erlenbach		347	1.290779	29'558.85
Oberwil		174	0.647249	14'822.00
<b>Ostamt</b>				
Buchholterberg		274	1.019231	23'340.40
Eriz		35	0.130194	2'981.45
Fahrni		90	0.334784	7'666.55
Heimberg		1'323	4.921326	112'698.35
Homberg		87	0.323625	7'411.00
Horrenbach-Buchen		10	0.037198	851.85
Oberlangenegg		127	0.472418	10'818.35
Schwendibach		41	0.152513	3'492.55
Steffisburg		3'118	11.598408	265'603.55
Unterlangenegg		156	0.580292	13'288.70
Wachseldorn		10	0.037198	851.85
<b>Seeufer links</b>				
Aeschi		517	1.923148	44'040.10
Frutigen		60	0.223189	5'111.05
Krattigen		310	1.153145	26'407.00
Niederstocken		56	0.208310	4'770.30
Oberstocken		49	0.182271	4'174.00
Reichenbach		720	2.678273	61'332.45
Reutigen		173	0.643529	14'736.80
Spiez		2'752	10.236953	234'426.20
Wimmis		461	1.714838	39'269.80
Zwieselberg		40	0.148793	3'407.35
<b>Seeufer rechts</b>				
Beatenberg		29	0.107875	2'470.35
Heiligenschwendi		162	0.602611	13'799.80
Hilterfingen		739	2.748949	62'950.95
Oberhofen		552	2.053342	47'021.55
Sigriswil		1'102	4.099245	93'872.70
<b>Thun</b>				
Thun		10'026	37.294945	854'054.25
<b>Westamt</b>				
Amsoldingen		172	0.639810	14'651.65
Höfen		66	0.245508	5'622.15
Längenbühl		7	0.026039	596.30
Thierachern		372	1.383774	31'688.45
Uebeschi		109	0.405461	9'285.05
Uetendorf		1'267	4.713016	107'928.05
Uttigen		293	1.089908	24'958.80
<b>Total</b>		<b>26'883</b>	<b>100.000000</b>	<b>2'290'000.00</b>

## ARA Thunersee / Werterhaltung

### Verteiler der Werterhaltungsanteile 2012

Subregionen Verbandsmitglieder	Pflichtabwasser- menge 2011	%-Anteile	Werteshaltung 100 %
<b>Innertport</b>			
Därstetten	191	0.710486	34'813.80
Diemtigen	866	3.221367	157'846.95
Erlenbach	347	1.290779	63'248.15
Oberwil	174	0.647249	31'715.20
<b>Ostamt</b>			
Buchholterberg	274	1.019231	49'942.35
Eriz	35	0.130194	6'379.50
Fahrni	90	0.334784	16'404.40
Heimberg	1323	4.921326	241'144.95
Homberg	87	0.323625	15'857.60
Horrenbach-Buchen	10	0.037198	1'822.70
Oberlangenegg	127	0.472418	23'148.45
Schwendibach	41	0.152513	7'473.10
Steffisburg	3118	11.598408	568'322.00
Unterlangenegg	156	0.580292	28'434.35
Wachseldorn	10	0.037198	1'822.70
<b>Seeufer links</b>			
Aeschi	517	1.923148	94'234.25
Frutigen	60	0.223189	10'936.30
Krattigen	310	1.153145	56'504.10
Niederstocken	56	0.208310	10'207.20
Oberstocken	49	0.182271	8'931.30
Reichenbach	720	2.678273	131'235.35
Reutigen	173	0.643529	31'532.95
Spiez	2752	10.236953	501'610.70
Wimmis	461	1.714838	84'027.10
Zwieselberg	40	0.148793	7'290.85
<b>Seeufer rechts</b>			
Beatenberg	29	0.107875	5'285.85
Heiligenschwendi	162	0.602611	29'527.95
Hilterfingen	739	2.748949	134'698.50
Oberhofen	552	2.053342	100'613.75
Sigriswil	1102	4.099245	200'863.00
<b>Thun</b>			
Thun	10026	37.294945	1'827'452.30
<b>Westamt</b>			
Amsoldingen	172	0.639810	31'350.65
Höfen	66	0.245508	12'029.90
Forst-Längenbühl	7	0.026039	1'275.90
Thierachern	372	1.383774	67'804.95
Uebeschi	109	0.405461	19'867.55
Uetendorf	1267	4.713016	230'937.75
Uttigen	293	1.089908	53'405.65
<b>Total</b>	<b>26'883</b>	<b>100.000000</b>	<b>4'900'000.00</b>

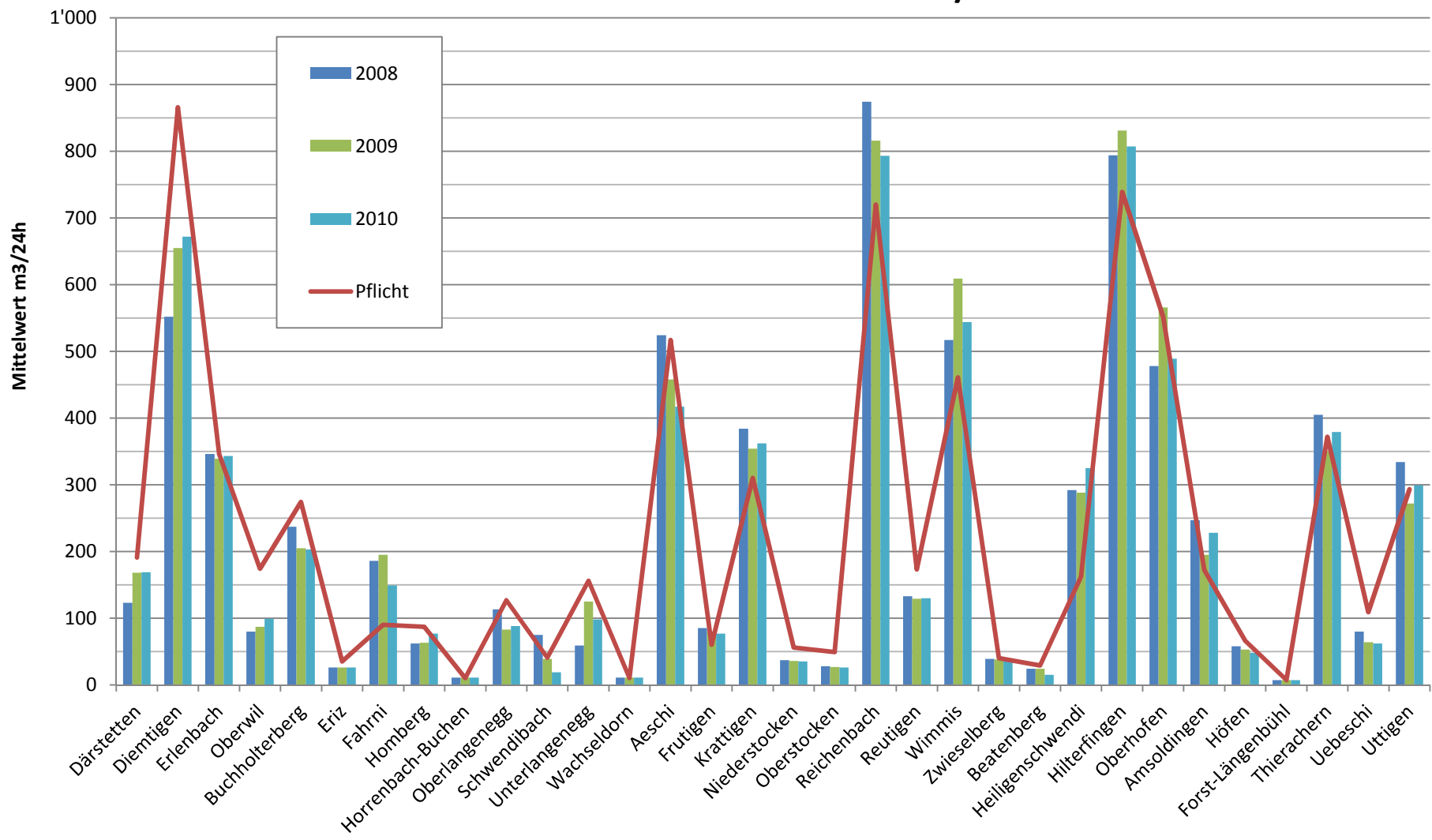
## Verteiler der Betriebskosten 2012 Trockenwettermessungen 08/09/10



# Verteiler der Betriebskosten 2012

## Trockenwettermessungen 08/09/10

### Mittelwert unter 1'000 m<sup>3</sup>/d



**Verteiler der Betriebskosten 2012**  
**Trockenwettermessungen 08/09/10**  
**Mittelwert über 1'000 m<sup>3</sup>/d**

